



Dimanche 10 mai 2026

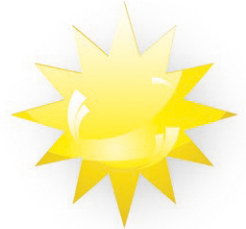
RANDONNÉE PÉDESTRE

LE CAUSSE DE SAVIGNAC



Transport en autocar de Lalinde à Savignac-les-Églises

- Départ à 6h45 à l'église de Lalinde
- Pezuls, salle des fêtes, vers 7h00
- La Menuse, carrefour D32/D710, vers 7h20



Arrivée à Savignac, café ou thé, croissant pour tous.
Puis départ pour une randonnée, 3 heures de marche environ.
Pause repas «tiré du sac» de retour au point de départ.
Notez bien que chacun doit prévoir son repas (Possibilité de le laisser dans le car durant la boucle du matin).
Après la pause repas une deuxième balade sera proposée, parcours et durée adaptés en fonction de la situation.
Dans un espace protégé et sauvage de plus de 400 hectares recouvert par la végétation typique des pays secs du Sud-Ouest, le causse abrite des espèces rares et contient un petit patrimoine en pierre sèche particulièrement riche, de nombreuses cabanes, des kilomètres de murs et de murets. Tout est là pour vous faire passer une journée nature entre amis !
La durée de marche totale effective sur la journée sera de l'ordre de 4h30.
Vers 17h00 départ autocar de Savignac-les-Églises pour le retour.

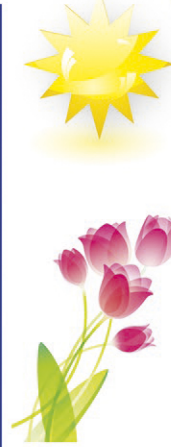
Participation aux frais : 18 € par personne

Pour plus de détails n'hésitez pas à contacter Francis

Réservation :



06 76 15 47 64



Parcours testé le 01 avril 2026

À visiter ; www.pezuls.com

Site & Logo, création Sandrine - Photos APAL